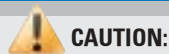




Set Up Media Center

Media Center のセットアップ



CAUTION:

警告:

Before you set up and operate your Dell™ computer, read and follow the safety instructions in your *Product Information Guide*.

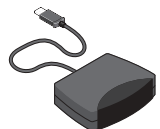
Dell™ コンピュータをセットアップしてお使いになる前に、『製品情報ガイド』にある安全についての注意事項を読んで、その手順に従ってください。

NOTE: When you complete the following steps, see the Setup Diagram that came with your computer to finish setting up.

メモ: 以下の手順を完了したら、コンピュータに同梱のセットアップ図を参照して、セットアップを完了します。

See your *User's Guide* for information on how to use Media Center.

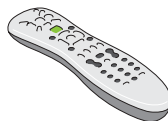
Media Center の使い方の詳細に関しては、『ユーザーズガイド』を参照してください。



remote sensor
リモートセンサー



infrared transmitter
赤外線トランスミッタ



remote control
リモートコントロール

1

Connect the remote sensor

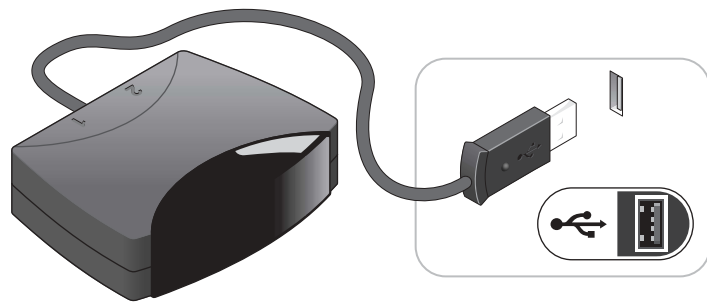
Plug the remote sensor into any USB connector on the computer.

NOTE: To use the Media Center remote control, point it at the remote sensor.

リモートセンサーの接続

コンピュータにある USB コネクタにリモートセンサーを差し込みます。

メモ: Media Center のリモートコントロールを使用するには、リモートコントロールをリモートセンサーに向けます。



2

Connect a TV cable

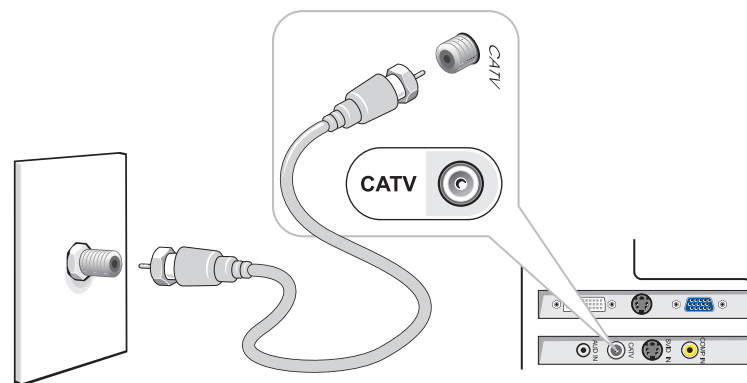
NOTE: If you have a cable box or satellite receiver (set-top box), skip this step.

Connect a TV cable (not included) from the wall to the CATV connector on the computer.

TV ケーブルの接続

メモ: ケーブルボックスまたはサテライトレシーバ（セットトップボックス）をお持ちの場合は、この手順をスキップします。

TV ケーブル（コンピュータには付属していません）を壁のコネクタからコンピュータの CATV コネクタに接続します。



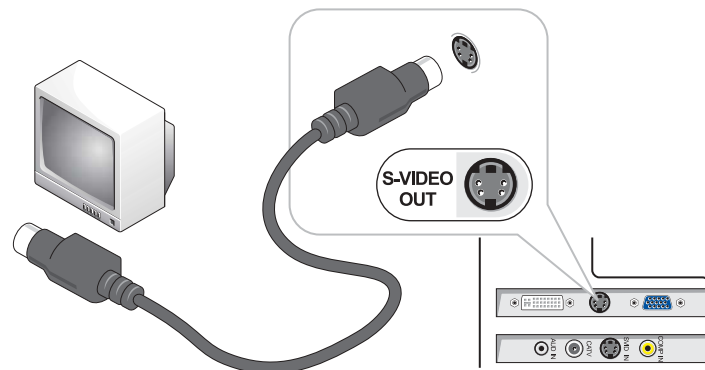
3

Connect to your TV (optional)

Connect an S-video cable (not included) from the S-video connector on the computer to the connector on your TV.

TV（オプション）への接続

S ビデオケーブル（コンピュータには付属していません）をコンピュータの S ビデオ端子からお持ちの TV に接続します。



4

Connect a cable box or satellite receiver (set-top box)

NOTE: If you do not have a cable box or satellite receiver, skip this step.

Connect either a composite video cable or S-video cable, and an audio Y-cable from the cable box or satellite receiver to the connectors on the computer.

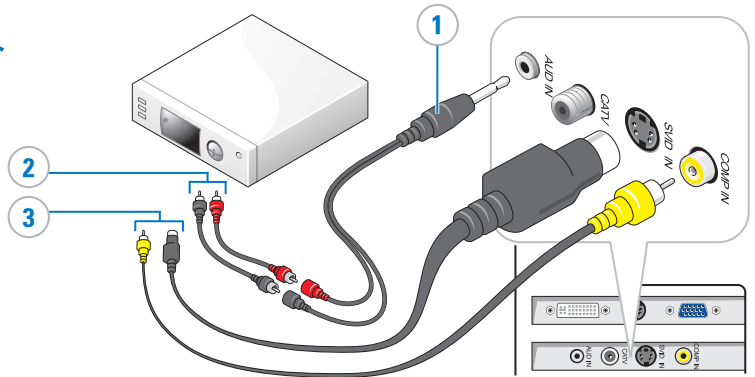
1. audio Y-cable
2. extension cables
3. S-video or composite video cable (cables not included)

ケーブルボックスまたはサテライトレシーバ（セットトップボックス）の接続

メモ: ケーブルボックスまたはサテライトレシーバをお持ちでない場合は、この手順をスキップします。

ケーブルボックスまたはサテライトレシーバから、コンポジットビデオケーブルまたは S ビデオケーブルのいずれかとおオーディオ Y ケーブルをコンピュータのコネクタに接続します。

1. オーディオ Y ケーブル
2. 拡張ケーブル
3. S ビデオまたはコンポジットビデオケーブル (ケーブルは付属していません)



5

Connect the infrared (IR) transmitter

NOTE: If you do not have a cable box or satellite receiver, skip this step.

This step enables you to use the Media Center remote control to change channels on the cable box or satellite receiver.

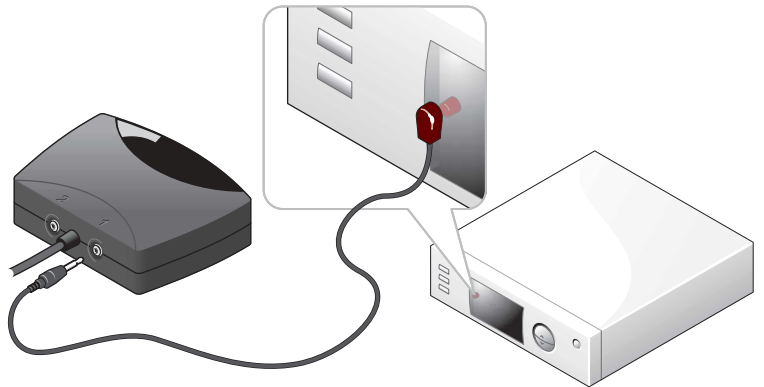
NOTE: You must locate the IR sensor on your cable box or satellite receiver and place the IR receiver transmitter directly over it. You can locate the IR sensor by shining a flashlight into the dark plastic lens on the cable box or satellite receiver.

赤外線 (IR) トランスミッタの接続

メモ: ケーブルボックスまたはサテライトレシーバをお持ちでない場合は、この手順をスキップします。

この手順を実行すると、ケーブルボックスまたはサテライトレシーバのチャンネルを替えるための Media Center のリモートコントロールが使えるようになります。

メモ: お持ちのケーブルボックスまたはサテライトレシーバにある IR センサーの位置を確認し、IR レシーバトランスミッタをその上に直接固定する必要があります。IR センサーの位置は、ケーブルボックスまたはサテライトレシーバの暗い色のプラスチックレンズに懐中電灯の光を当てることで確認できます。



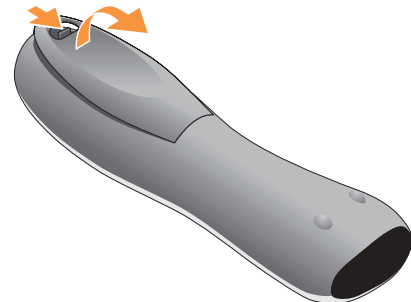
6

Install batteries in the remote control

NOTE: To use the Media Center remote control, point it at the remote sensor.

リモートコントロールへのバッテリーの取り付け

メモ: Media Center のリモートコントロールを使用するには、リモートコントロールをリモートセンサーに向けます。



Information in this document is subject to change without notice. © 2004 Dell Inc. All rights reserved.

Reproduction in any manner whatsoever without the written permission of Dell Inc. is strictly forbidden.

Dell and the DELL logo are trademarks of Dell Inc. Dell Inc. disclaims proprietary interest in the marks and names of others.

April 2004

この文書の情報は、事前の通知なく変更されることがあります。©2004 すべての著作権は Dell Inc. にあります。

Dell Inc. の書面による許可のない複写は、いかなる形態においても厳重に禁じられています。

Dell および Dell のロゴは Dell Inc. の商標です。この説明書では、上記記載以外の商標や会社名が使用されている場合がありますが、これらの商標や会社名は、一切 Dell Inc. に所属するものではありません。

2004年4月



0N5304A00



Printed in the U.S.A.