



# Set Up Your Computer First

Installez votre ordinateur en premier | Primeiro, monte o seu computador | Configure primero su equipo

## CAUTION:

Before you set up and operate your Dell™ computer, read and follow the safety instructions in your *Owner's Manual*.

## PRÉCAUTION :

Avant d'installer et d'utiliser votre ordinateur Dell™, veuillez lire et suivre les directives de sécurité qui se trouvent dans le *Manuel du propriétaire*.

## ADVERTÊNCIA:

Antes de montar e operar seu computador Dell™, leia e siga as instruções de referência do *Manual do proprietário*.

## PRECAUCIÓN:

Antes de configurar y poner en funcionamiento su equipo Dell™, lea y siga las instrucciones de seguridad que se encuentran en el *Manual del propietario*.

# 1

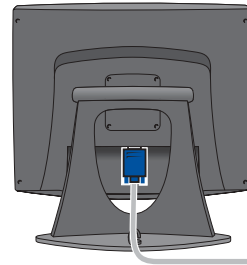
**NOTE:** If the integrated video connector is covered by a cap, do not remove the cap to connect the monitor. The monitor will not function.

**REMARQUE :** Si le connecteur vidéo intégré est recouvert d'un capuchon, ne retirez pas celui-ci pour raccorder l'écran. Ce dernier ne fonctionnera pas.

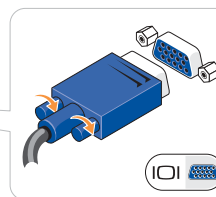
**NOTA:** se o conector de vídeo integrado estiver coberto por uma tampa, não a remova para conectar o monitor. O monitor não vai funcionar.

**NOTA:** Si el conector de vídeo integrado está cubierto por una tapa, no la quite para conectar el monitor; de lo contrario, éste no funcionará.

video card connector  
connecteur de carte vidéo  
conector da placa de vídeo  
conector de la tarjeta de vídeo

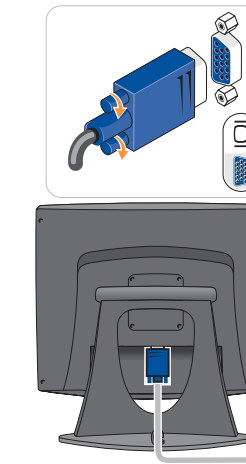


integrated video connector (capped)  
connecteur vidéo intégré (capuchonné)  
conector de vídeo integrado (com tampa)  
conector de vídeo integrado (cubierto por tapa)



**If your computer has a video card connector, connect your monitor to the connector.**

Si votre ordinateur est doté d'un connecteur de carte vidéo, raccordez votre écran au connecteur.  
Se o seu computador tiver um conector de placa de vídeo, conecte o monitor a esse conector.  
Si su equipo tiene un conector de tarjeta de vídeo, conecte el monitor al conector.

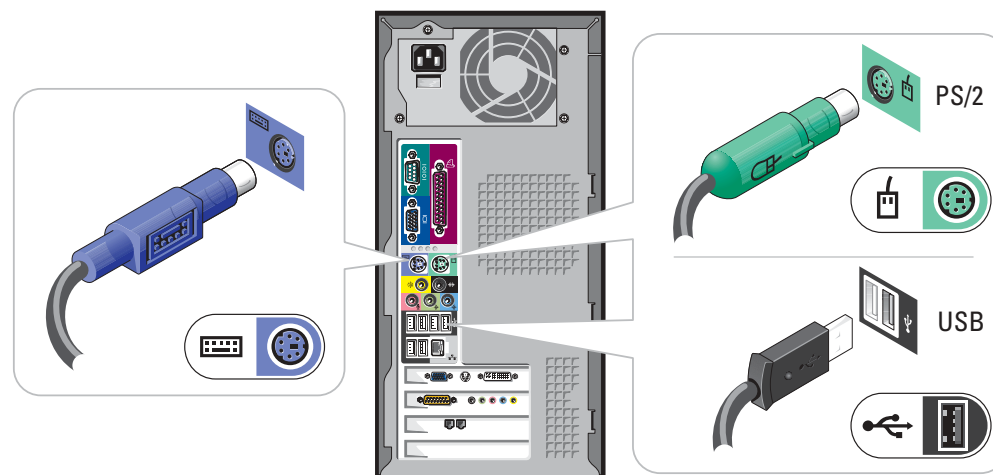


integrated video connector  
connecteur vidéo intégré  
conector de vídeo integrado  
conector de vídeo integrado

**If your computer has only an integrated video connector, connect your monitor to the connector.**

Si votre ordinateur n'est doté que d'un connecteur vidéo intégré, raccordez votre écran au connecteur.  
Se o seu computador tiver apenas um conector de vídeo integrado, conecte o monitor a esse conector.  
Si su equipo solamente tiene un conector de vídeo integrado, conecte el monitor al conector.

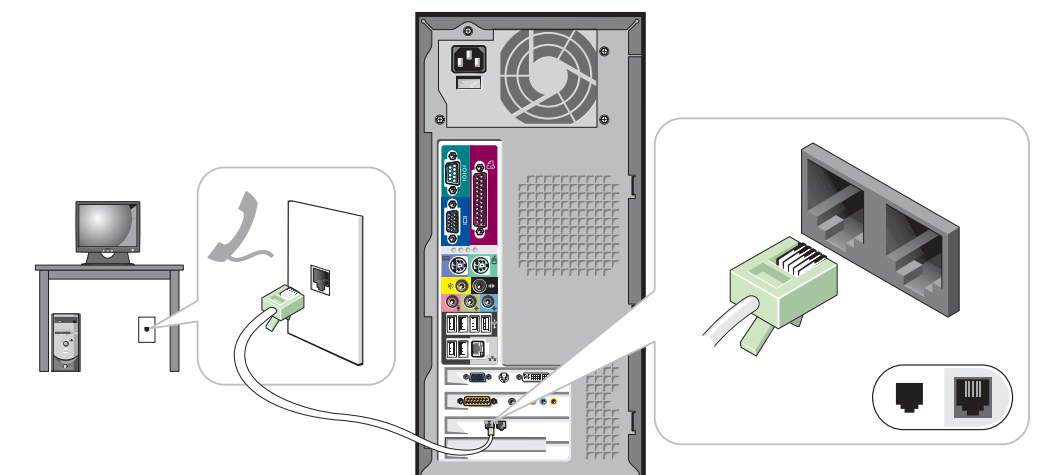
# 2



**Connect a keyboard and a mouse.**

Raccordez un clavier et une souris.  
Conecte o teclado e o mouse.  
Conecte un teclado y un ratón.

# 3



**NOTE:** Not all modems have two connectors.

**REMARQUE :** Certains modems n'ont pas deux connecteurs.

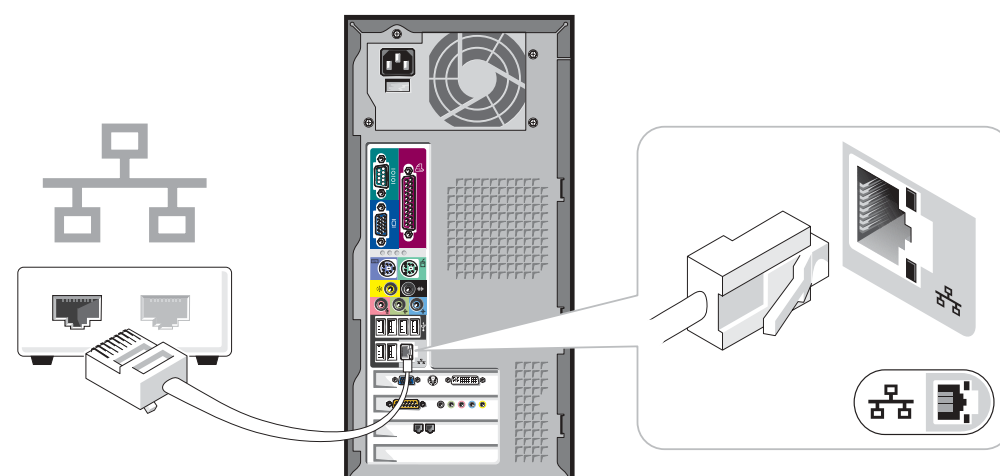
**NOTA:** nem todos os modems têm dois conectores.

**NOTA:** No todos los módem tienen dos conectores.

**If you have a modem, connect a telephone cable to either of the modem connectors.**

Si vous possédez un modem, raccordez un câble téléphonique à l'un des connecteurs modem.  
Se você tiver um modem, conecte um cabo telefônico a qualquer dos dois conectores do modem.  
Si tiene un módem, conecte un cable del teléfono a cualquiera de los conectores de módem.

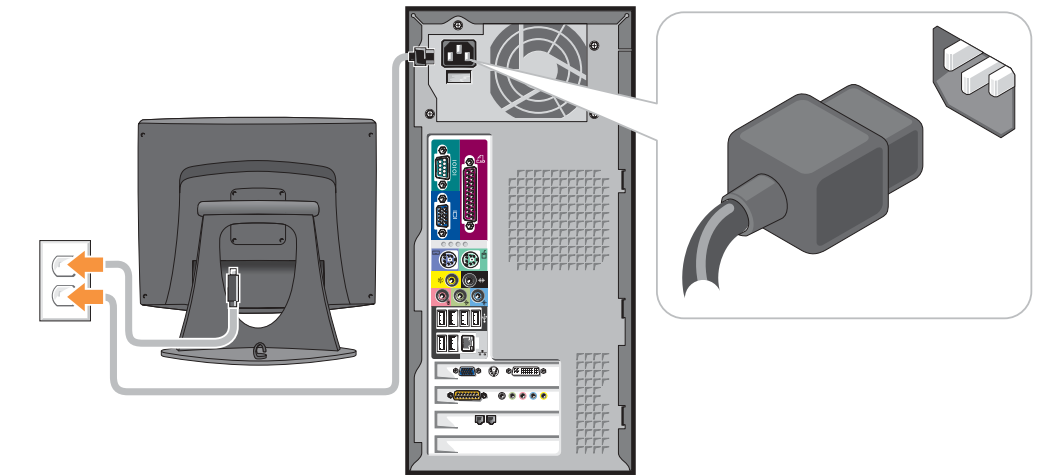
# 4



**If you have a network device, connect a network cable (not included) to the network connector.**

Si vous disposez d'un périphérique de réseau, raccordez un câble de réseau (non inclus) au connecteur réseau.  
Se você tiver um dispositivo de rede, conecte um cabo de rede (não incluído) ao respectivo conector.  
Si tiene un dispositivo de red, conecte el cable de la red (no incluido) al conector de la misma.

# 5



**Connect the computer and monitor to electrical outlets.**

Branchez l'ordinateur et le moniteur à une prise électrique.  
Conecte o computador e o monitor às tomadas elétricas.  
Conecte el equipo y el monitor a las tomas de corriente.



OR2984A01



# Set Up Other Devices Last

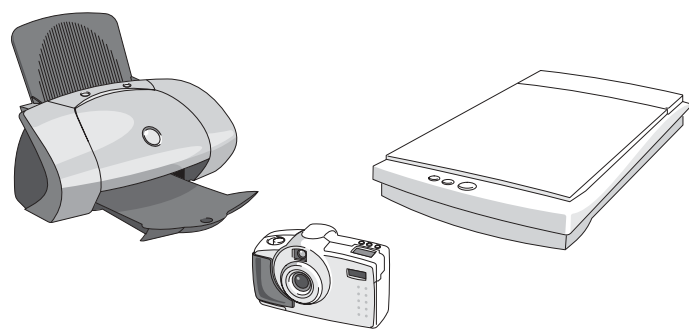
Installez les autres périphériques en dernier | Por fim, monte os outros dispositivos | Configure los demás dispositivos en último lugar

6



### Turn on the computer and monitor.

Mettez l'ordinateur et le moniteur sous tension.  
Ligue o computador e o monitor.  
Encienda el ordenador y el monitor.



### Connect other devices according to their documentation.

Raccordez les autres périphériques comme indiqué dans leurs manuels.  
Conecte os outros dispositivos de acordo com as respectivas documentações.  
Conecte otros dispositivos según se indica en los manuales correspondientes.

integrated sound  
son intégré  
som integrado  
sonido integrado

optional sound card  
carte son en option  
placa de som opcional  
tarjeta de sonido opcional

optional floppy drive  
disquette optionnelle  
unidad de disco flexible opcional  
unidade de disquete opcional

front/back USB 2.0 connectors  
connecteurs USB 2.0 avant/arrière  
conector USB 2.0 - frente/trás  
conectores USB 2.0 anteriores/posteriores

front headphone connector  
connecteur avant du casque d'écoute  
conector frontal de fone de ouvido  
conector anterior para el auricular

### If your integrated sound connectors are covered by a cap, connect your speakers to the optional sound-card connectors. Do not remove the cap.

Si vos connecteurs son intégrés sont recouverts d'un capuchon, raccordez vos haut-parleurs aux connecteurs de carte son en option. Ne retirez pas leur capuchon.

Se os conecores de som integrados estiverem cobertos por uma tampa, conecte seus alto-falantes aos conecores da placa de som opcional. Não remova a tampa.

Si los conecores de sonido integrado están cubiertos por una tapa, conecte los altavoces a los conecores de tarjeta de sonido opcional. No quite la tapa.

## Help and Support

Aide et support | Ayuda y asistencia técnica | Ajuda e suporte



See your *Owner's Manual* for additional setup instructions, including how to connect a printer.

To access support and educational tools, double-click the **Dell Solution Center** icon on the Microsoft® Windows® desktop. You can also access Dell through [support.dell.com](http://support.dell.com).

For additional information about your computer, click the **Start** button and click **Help and Support**:

- To access the *Tell Me How* help file, click **User and system guides**, click **User's guides**, and then click **Tell Me How**.
- For help with the Windows operating system, click **Microsoft Windows XP Tips**.

Pour des instructions d'installation complémentaires, notamment pour savoir comment connecter une imprimante, référez-vous au *Guide du Propriétaire*.

Pour accéder à des outils de support et de formation, double-cliquez sur l'icône **Dell Solution Center** située sur le bureau Microsoft® Windows®. Vous pouvez également contacter Dell à l'adresse [support.dell.com](http://support.dell.com).

Pour obtenir des informations supplémentaires sur votre ordinateur, cliquez sur le bouton **Démarrer**, puis sur **Aide et support**:

- Pour accéder au fichier *Procédure*, cliquez sur **Guides d'utilisation du système**, cliquez sur **Guides d'utilisation**, puis sur **Procédure**.
- Pour obtenir de l'aide concernant le système d'exploitation Windows, cliquez sur **Conseils concernant Microsoft Windows XP**.

Consulte o *Manual do proprietário* para obter instruções adicionais de instalação, como a conexão da impressora.

Para acessar as ferramentas educacionais e de suporte, clique duas vezes no ícone **Dell Solution Center** na área de trabalho do Microsoft® Windows®. Você pode também acessar a Dell pelo site [support.dell.com](http://support.dell.com).

Para obter informações adicionais sobre o seu computador, clique no botão **Iniciar** e escolha **Ajuda e suporte**:

- Para acessar o arquivo de ajuda *Como posso*, clique em **Guias de sistema e do usuário**, clique em **Guia do usuário** e clique em **Como Posso**.
- Para obter ajuda sobre o sistema operacional Windows, clique em **Dicas do Microsoft Windows XP**.

Consulte el *Manual del propietario* para obtener instrucciones adicionales sobre la configuración, incluido cómo conectar una impresora.

Para acceder a herramientas de soporte y formación, haga doble clic en el icono **Dell Solution Center** en el escritorio de Microsoft® Windows®. También puede acceder a Dell a través de [support.dell.com](http://support.dell.com).

Para obtener más información acerca de su equipo, haga clic en el botón **Inicio** y en **Ayuda y asistencia técnica**:

- Para acceder al archivo *Procedimientos*, haga clic en **Guias del usuario y del sistema**, en **Guias del usuario** y, a continuación, en **Procedimientos**.
- Para obtener ayuda con el sistema operativo Windows, haga clic en **Consejos sobre Microsoft Windows XP**.

Information in this document is subject to change without notice.  
© 2003-2004 Dell Inc. All rights reserved.

Reproduction in any manner whatsoever without the written permission of Dell Inc. is strictly forbidden.

Dell and the DELL logo are trademarks of Dell Inc.; Microsoft and Windows are registered trademarks of Microsoft Corporation. Dell Inc. disclaims proprietary interest in the marks and names of others.

March 2004

Les informations de ce document sont sujettes à des modifications sans préavis.  
© 2003-2004 Dell Inc. Tous droits réservés.

La reproduction de quelque manière que ce soit sans l'autorisation écrite de Dell Inc. est strictement interdite.

Dell et le logo DELL sont des marques de Dell Inc.; Microsoft et Windows sont des marques déposées de Microsoft Corporation. Dell Inc. dénie tout intérêt propriétaire aux marques et noms commerciaux autres que les siens.

Mars 2004

As informações deste documento estão sujeitas a alterações sem aviso prévio.  
© 2003-2004 Dell Inc. Todos os direitos reservados.

A reprodução deste material sem a permissão por escrito da Dell é estritamente proibida.

Dell e o logotipo DELL são marcas comerciais da Dell Inc.; Microsoft e Windows são marcas comerciais registradas da Microsoft Corporation. A Dell Inc. declara que não tem interesse de propriedade sobre marcas e nomes de terceiros.

Março de 2004

La información contenida en este documento puede modificarse sin previo aviso.  
© 2003-2004 Dell Inc. Reservados todos los derechos.

Queda estrictamente prohibida la reproducción de este documento en cualquier forma sin la autorización por escrito de Dell Inc.

Dell y el logotipo de DELL son marcas comerciales de Dell Inc.; Microsoft y Windows son marcas registradas de Microsoft Corporation. Dell Inc. renuncia a cualquier interés sobre la propiedad de marcas y nombres comerciales que no sean los suyos.

Marzo de 2004



Printed in the U.S.A.