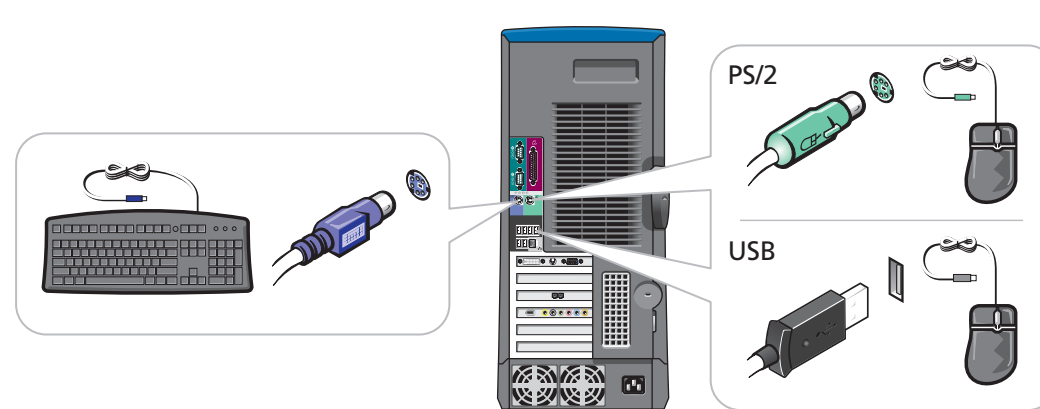
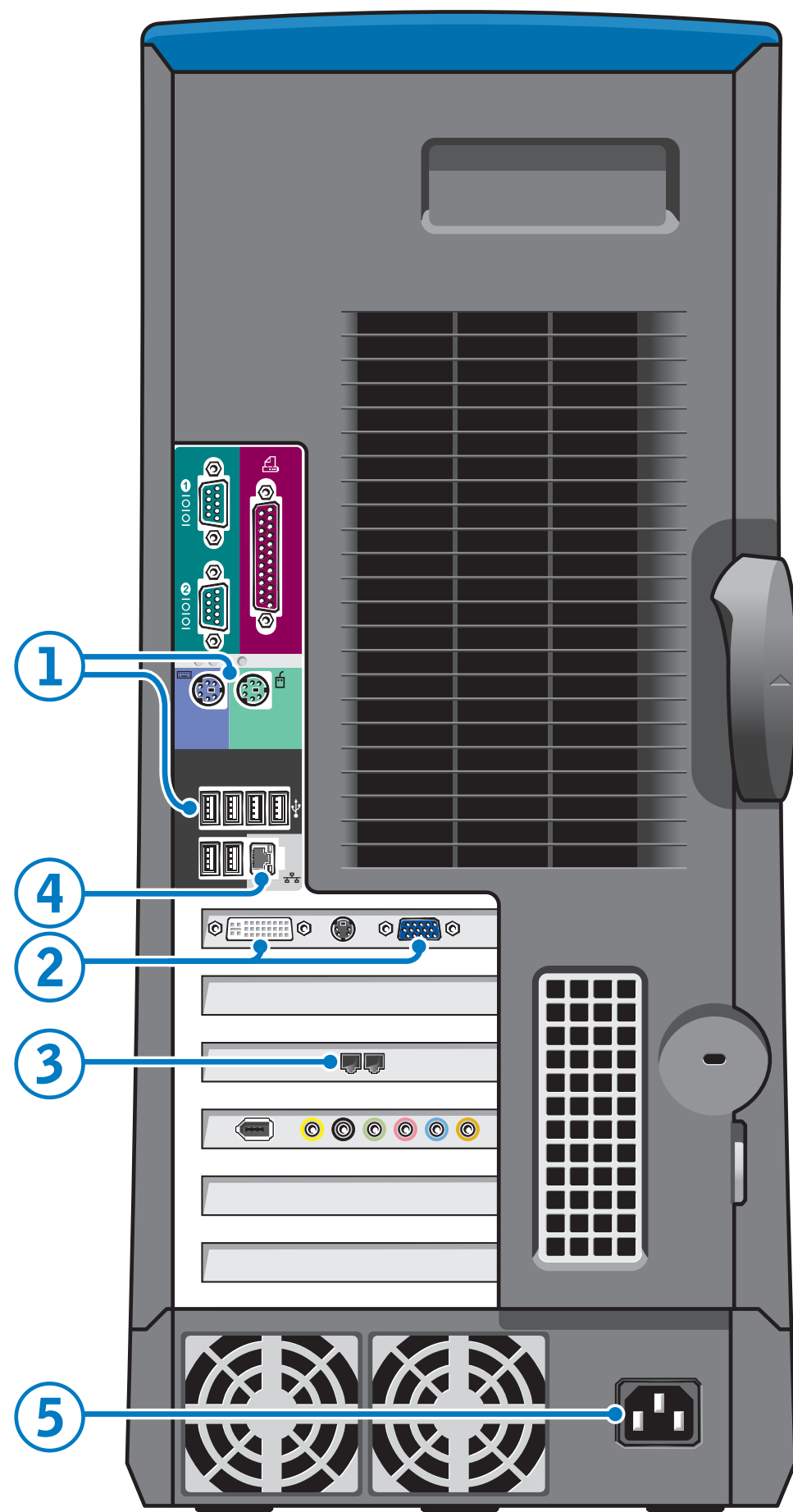




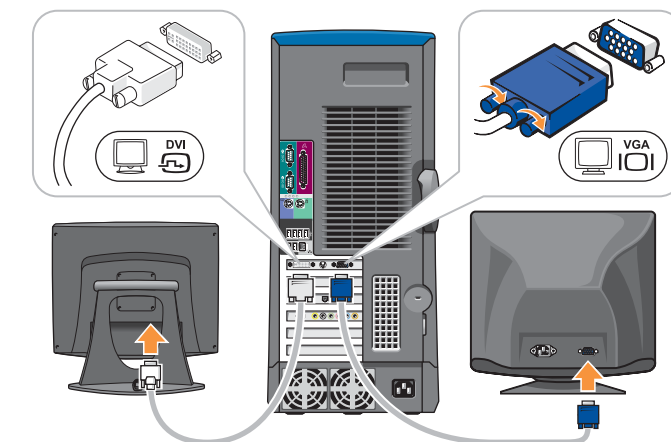
最初にコンピュータをセットアップします

XPS

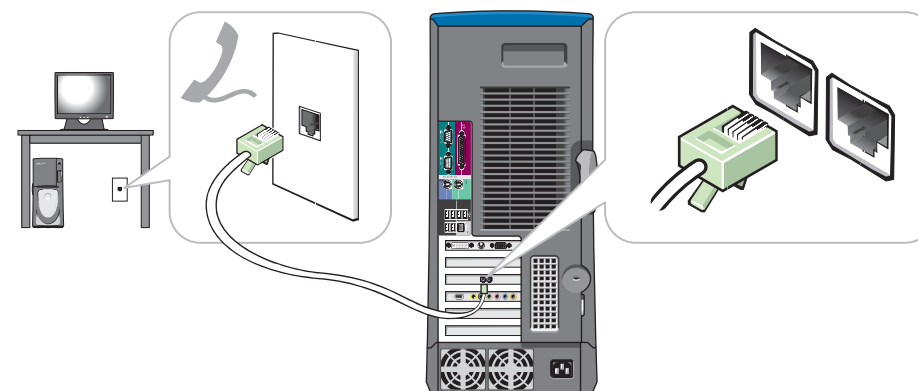
警告: お使いの Dell™ コンピュータをセットアップおよび操作する前に、『オーナーズマニュアル』の安全にお使いいただくための注意事項を参照してください。



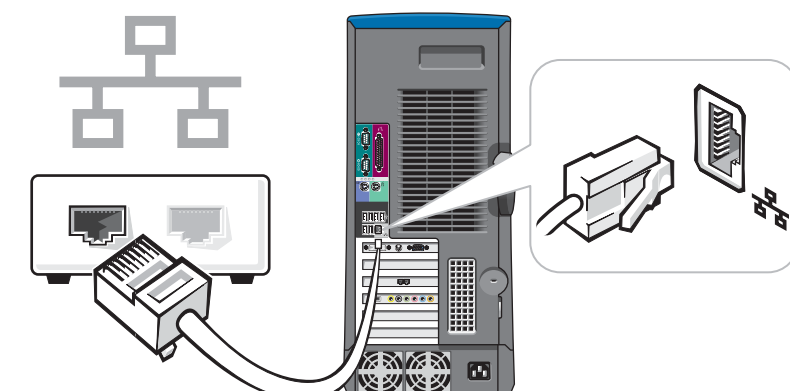
1 キーボードおよびマウスを接続します



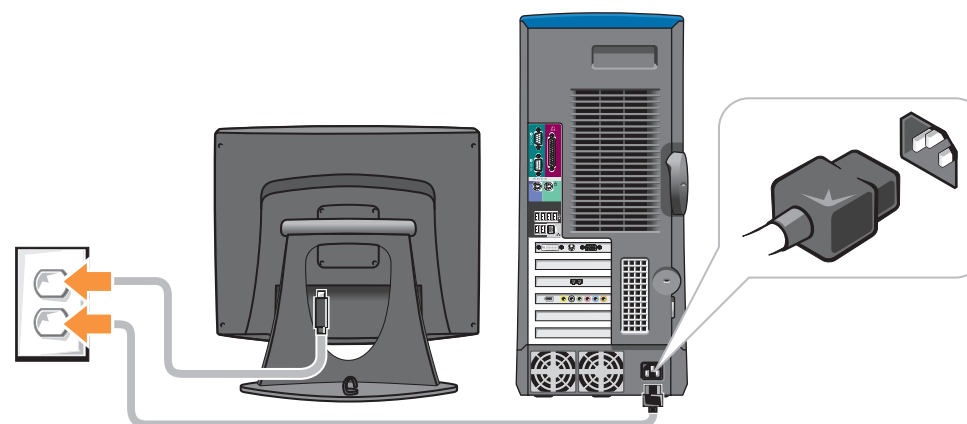
2 モニターを接続します
お使いのモニターに DVI コネクタがある場合、モニターケーブルをコンピュータの DVI コネクタに接続します。お使いのモニターに VGA コネクタがある場合、モニターケーブルをコンピュータの VGA コネクタに接続します。



3 モデムをお持ちの場合
モデムケーブルを 2 つのモデムコネクタのうちの 1 つに接続します。(すべてのモデムに 2 つのコネクタがあるわけではありません)。モデムケーブルをネットワークコネクタに接続しないでください。



4 ネットワークデバイスをお持ちの場合
ネットワークケーブルをネットワークコネクタに接続します。



5 コンピュータとモニターをコンセントに接続します



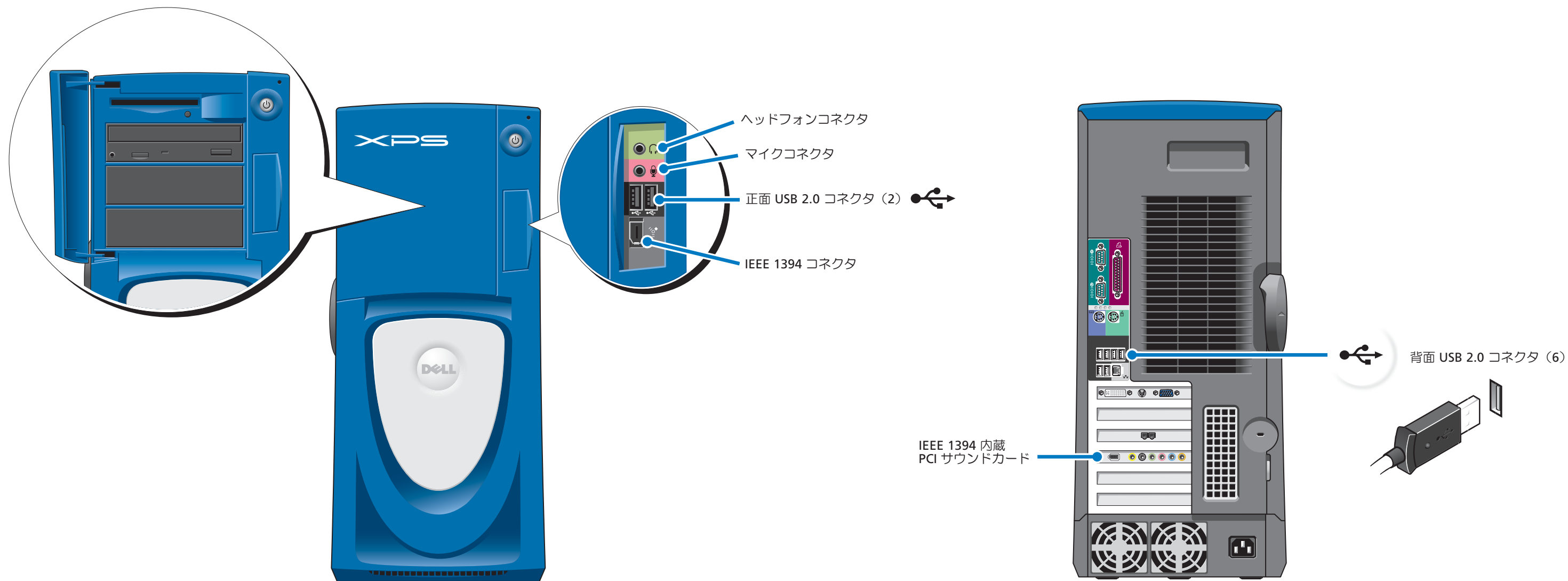
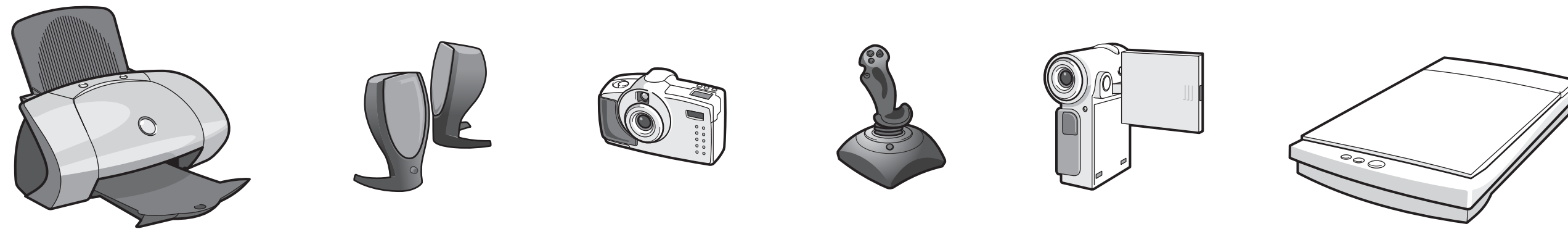
6 コンピュータとモニターの電源を入れます



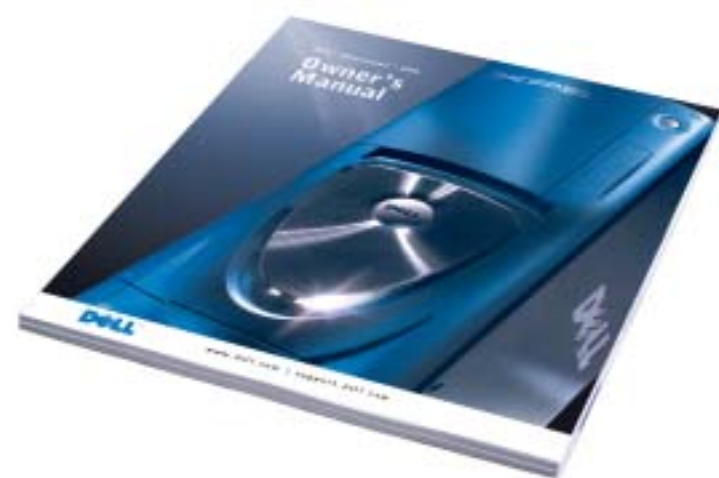


最後にその他のデバイスを接続します | それぞれのマニュアルを参照しながら、その他のデバイスを接続します

XPS



ヘルプとサポート



お使いのコンピュータのセットアップ、ご使用方法、トラブルシューティングの追加情報については、『オーナーズマニュアル』を参照してください。

サポートツールや教育ツールにアクセスするには、Microsoft® Windows® デスクトップの **Dell ソリューションセンター** アイコンをダブルクリックします。
support.jp.dell.com からデルにアクセスすることもできます。

お使いのコンピュータの追加情報については、**スタート** ボタンをクリックして、**ヘルプとサポート** をクリックします。

- Dell™ Dimension™ ヘルプファイルにアクセスするには、**ユーザーズガイド およびシステムガイド** をクリックし、**ユーザーズガイド** をクリックして、『Dell Dimension ヘルプ』をクリックします。
- Windows オペレーティングシステムのヘルプについては、**Microsoft Windows XP の使い方** をクリックします。

このマニュアルの内容は予告なく変更されることがあります。
© 2003 すべての著作権は Dell Inc. にあります。

Dell Inc. からの書面による許可なしには、いかなる方法においてもこのマニュアルの複製、転載を禁じます。

Dell および DELL のロゴは、Dell Inc. の商標です。Microsoft および Windows は、Microsoft Corporation の登録商標です。これらの商標や会社名は一切 Dell に所属するものではありません。

2003 年 9 月